



---

# **Schnabl**

## **Export products**

### List

---

---

MANUAL & CATALOG

---

# 드릴-고정-마감!

작업시간을 60%까지 줄일 수 있습니다

난연성 ( IEC / EN 61386-1:2008, IEC / EN 61386-25:2011 시험완료)

## 앵커나 스크류가 필요 없습니다!

Schnabl 고정 기술의 기본 원리는 매우 간단하게 별도의 공구가 필요없이 6mm 드릴 구멍에 고정부품들을 끼워 넣을 수 있는 것 입니다.

장력에 의한 특수한 편심 확장 설계를 활용하여 고정 부품들을 적절한 곳에 확실히 고정시켜 주므로 일반적인 상태에서 나타나는 어떠한 작업 부하도 견딜 수 있습니다.

Schnabl 제품들은 최대 40 Kg까지의 토크/힘에 견딜 수 있습니다 확장부품들은 보링구멍 벽체에 마찰 연결을 만들어서 부하 증가와 함께 고정 힘을 향상시켜 줍니다.

## 전세계의 선두주자!

전기 설치의 플러그 용도 분야에서 전세계 선두주자인 Schnabl은 고객들의 이익을 극대화할 수 있는 제품을 개발하여 시간을 줄일 수 있도록 작업공정을 지속적으로 연구하고 있습니다. 당사의 제품종류는 200가지 이상의 제품들로 구성되어 있습니다

그 중에는 유니버설 유로클립 클램프, 케이블 홀더, 매립형 설치를 위한 클램프, 전선관 케이블 설치를 위한 맞춤형 솔루션 등이 있습니다. 당사 제품들에 대한 뛰어난 품질로 고객들의 100% 만족을 보장합니다

## 작업시간을 60%까지 줄일 수 있습니다!

Schnabl은 그 효율성을 입증할 기회를 가졌습니다. TÜV 오스트리아의 모니터링하에 건물 프로젝트의 동일한 부분에서 전선관 설치에 대한 작업 효율성을 분석하였습니다.

또한 Schnabl을 기존의 다른 설치방식과 시간상 비교해 보았습니다 그 결과 Schnabl은 벽체와 벽에 설치하는데 있어서 확실하게 좋은 점을 보였습니다.

/ 시간 비교와 관련된 동영상 참고 (홈페이지) /


## Schnabl 클립의 장점

- 다중 설치 용량: 간단한 드릴링 및 고정
- 모든 Schnabl 클립에 단 하나의 드릴 (직경 ø6 mm)
- 전선관/케이블, 매립형 건식 벽체에 맞는 고정 부품.
- 단열 천장 및 벽체에 고정
- 최대 40 kg의 토크 힘. / 녹 방지
- 섭씨 -20도에서 +85도까지의 온도 범위
- UV 안정화 및 할로겐 프리(halogen-free)
- 필요한 경우 섭씨 960도의 필라멘트 테스트
- KEMA, TÜV 시험완료



# 60%


SAVING TIME  
WITH SCHNABL



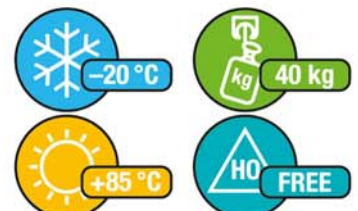
TÜV  
AUSTRIA

POWERED BY Schnabl  
www.schnabl-steck.com

Video Time Comparison. Just scan the QR-Code with your smart-phone or visit us: [www.schnabl-steck.com](http://www.schnabl-steck.com)



TÜV  
AUSTRIA





# Schnabl 고정 시스템

매립형 설치 및 건식 벽체용

## TA 지지 앵커

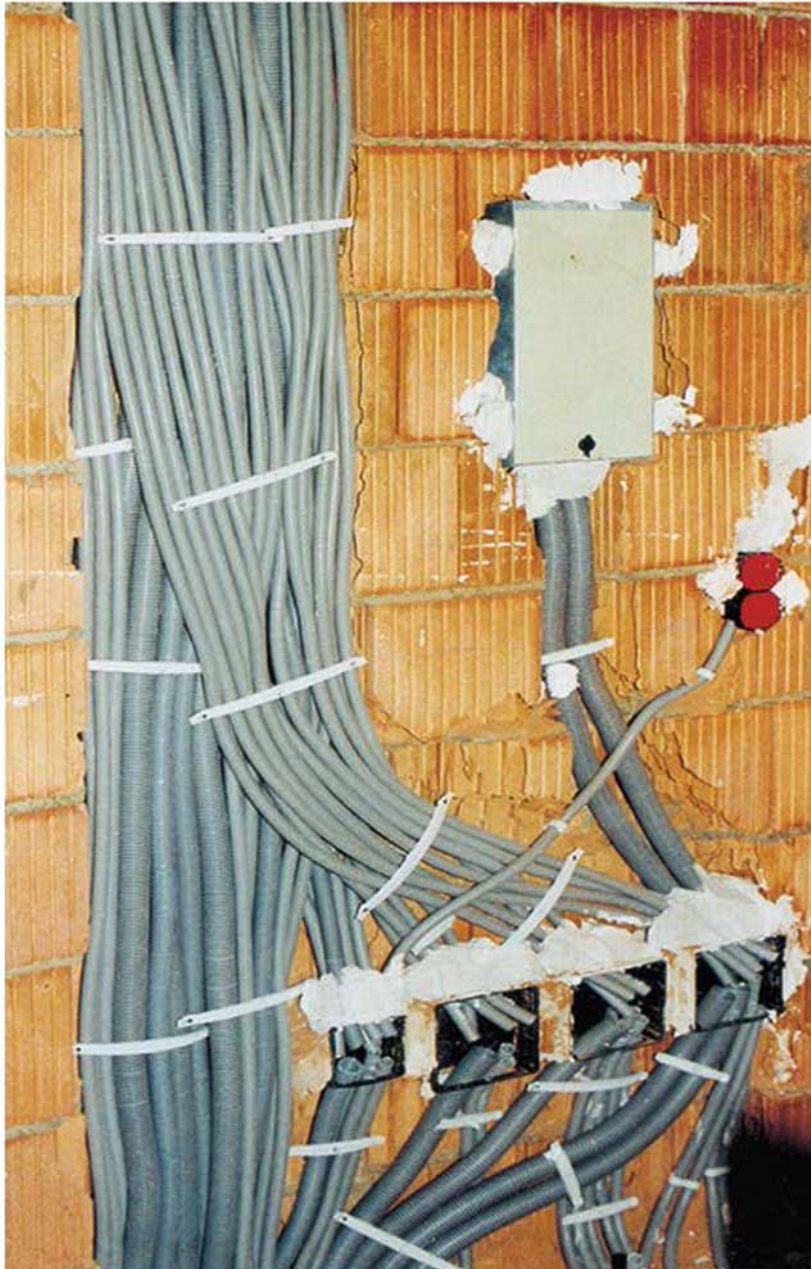
- TB 테라스 브라켓
- USA 매립형 클램프 오토매틱

## USE 매립형 클램프 싱글

- USD 매립형 클램프 더블

## CF C-Fix

- PD 보드 앵커
- LB 랜스 드릴
- SBA Schnabl 드릴 스톱



# 드릴-고정-마감!

작업시간을 60%까지 줄일 수 있습니다.

난연성 ( IEC / EN 61386-1:2008, IEC / EN 61386-25:2011 시험완료)

## 원리

Schnabl 고정 기술의 기본 원리는 **공구가 필요 없이** 고정 부품들을 **매우 손쉽게** 6밀리 드릴 구멍에 끼워 넣을 수 있습니다. 장력에 의한 특수 편심 확장 설계를 활용하여 고정 부품들을 적절한 곳에 확실히 고정시켜주므로 일반적인 상태에서 나타나는 어떠한 작업 부하도 견딜 수 있습니다. Schnabl 제품들은 최대 40 Kg까지의 토크/힘에 견딜 수 있습니다. 확장부품들은 보링구멍 벽체에 마찰 연결을 만들어서 부하 증가와 함께 고정 힘을 향상시켜 줍니다.



## Schnabl 클립의 장점

- 다중 설치 용량: 간단한 드릴링 및 고정
- 모든 Schnabl 클립에 단 하나의 드릴 (직경  $\varnothing 6$  mm)
- 전선관/케이블, 매립형 건식 벽체에 맞는 고정 부품.
- 단열 천장 및 벽체에 고정
- 최대 40 kg의 토크 힘.
- 녹 방지
- 섭씨 -20도에서 +85도까지의 온도 범위
- UV 안정화 및 할로겐 프리(halogen-free)
- 필요한 경우 섭씨 960도의 필라멘트 테스트
- Institut fur Kunststofftechnik'에서 시험완료
- KEMA 시험완료
- TUV 시험완료

**TÜV**  
AUSTRIA

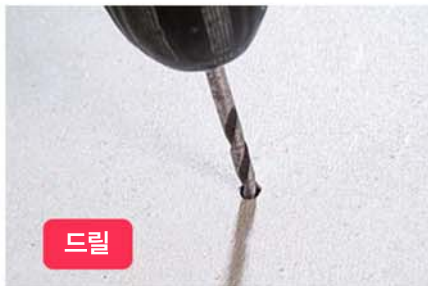




# TUV 오스트리아에서 Schnabl의 효율성을 시험했습니다.

확실한 결과: Schnabl은 여러분의 작업시간을 60%까지 줄일 수 있습니다!

Schnabl은 그 효율성을 입증할 기회를 가졌습니다. TUV 오스트리아의 모니터링하에 배관 설치 작업 효율성을 건설 현장에서 분석하였습니다. 건물 프로젝트의 동일한 부분에서 Schnabl을 기존의 다른 설치방식과 시간상 비교해 보았습니다. 그 결과 Schnabl은 벽체와 벽에 설치하는데 있어서 확실하게 좋은 점을 보였습니다.



## Schnabl의 매립 설치

벽체 전선관에 시멘트를 바르는 것은 Schnabl 방식과 비교해서 시간도 많이 걸릴 뿐 아니라 번거롭습니다.

Schnabl은 TUV 오스트리아에서 인정을 한 가장 최근 비교방식으로 입증되고 있습니다. 이 시험에서 Schnabl 지지 앵커와 테라스 브라켓을 사용하였는데 시멘트 및 석고로 한 것에 비해 신속하고 확실한 결과가 나왔습니다.



 <b>적용시간</b>	시멘트 및 석고사용 <hr/> 56' 30"	Schnabl (USE, USD, TA, TB) <hr/> 22' 50"
--	-----------------------------	--



# TA 지지 앵커 및 TB 테라스 브라켓

절단 및 매립 설치를 위한 Schnabl 시스템

## TB 와 함께 TA : 신속하고 효율적인 작업!

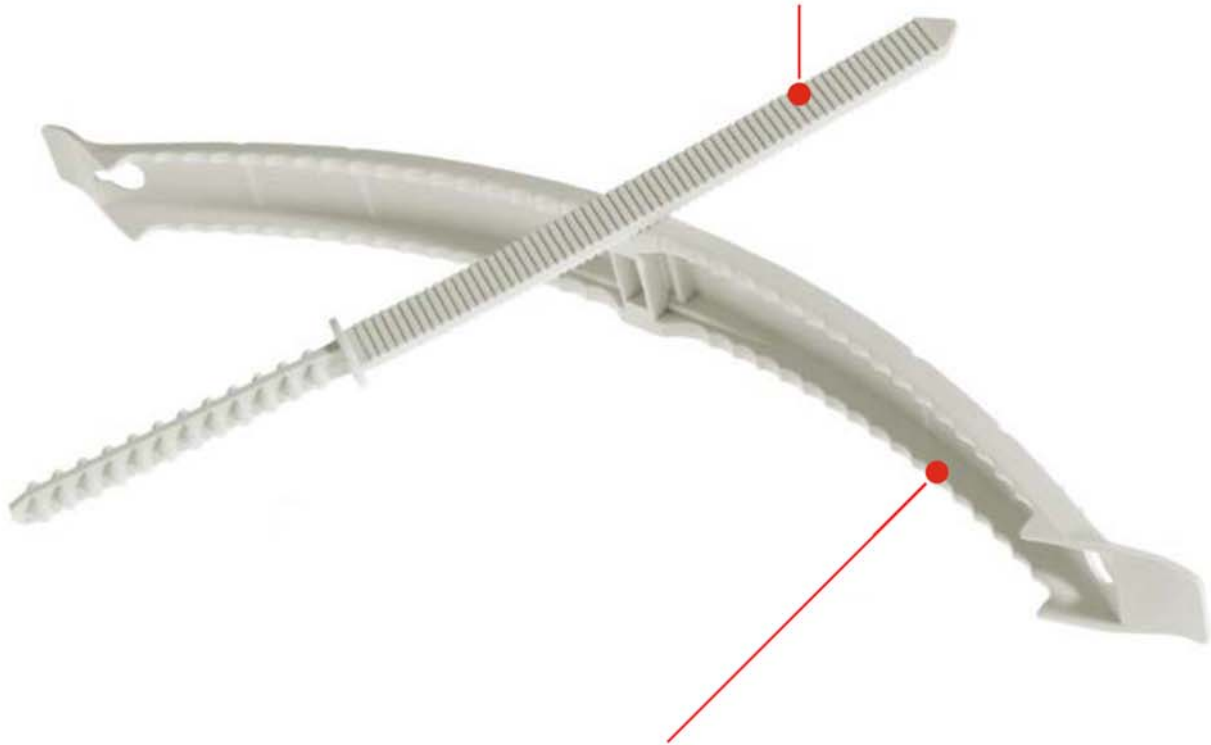
이제 전선관과 호스 안의 케이블을 벽에 간단하고, 산뜻하게 그리고 신속하게 설치할 수 있습니다.

TB 테라스 브라켓은 TA 지지 앵커에 잠겨집니다. 하나의 TB에 몇 개의 TA를 추가할 수 있으므로 여러 층으로 케이블을 매설할 수 있습니다. 배관들도 다시 정리하여 묶을 수 있습니다.



## 높은 융통성

슬롯이 정확하게 나오지 않았다면 지지 앵커 TA를 비틀어서 테라스 브라켓을 길게 자르지 않고 앵글의 슬롯에 테라스 브라켓을 눌러서 할 수 있습니다.



## TB 테라스 브라켓은 다양한 배관

치수의 고정 홀드를 제공합니다



# Schnabl 설치 시공 사례

효율적인 셋팅을 통한 시간절약! 능률 업!

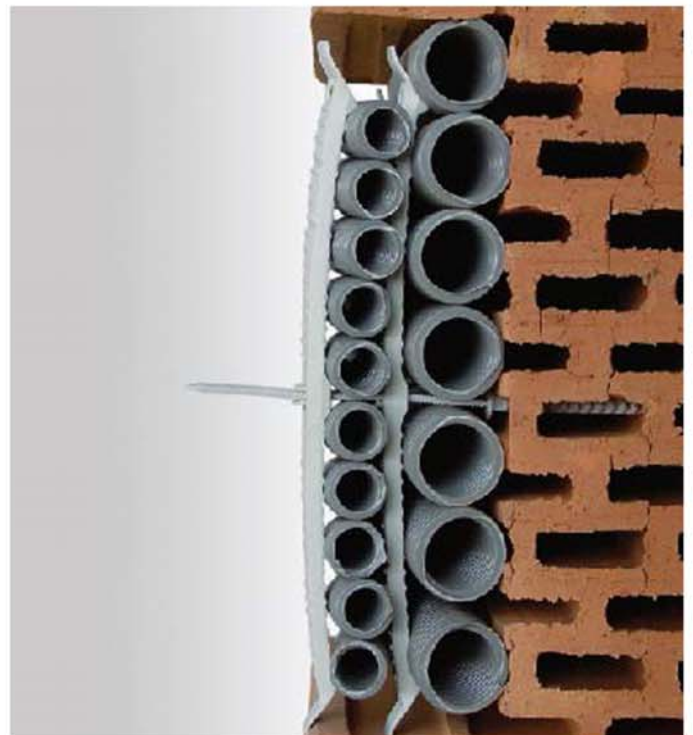


**TB** 와 함께 **TA** : 신속하고 효율적인 작업!

여러 개의 배관 설치를 신속하게 깔끔하게 관리할 수 있습니다



**Schnabl 시스템은** 또한 여러 케이블을 매설하는 데에도 적합합니다.



**별도의 배관들을** 쉽게 덧붙일 수 있습니다.

# USA, USE, USD 매립형 클램프

신축성 배관/튜브용 Schnabl 시스템

난연성 ( IEC / EN 61386-1:2008, IEC / EN 61386-25:2011 시험완료)

## USA : 다용도!

USA는 매설한 배관주위를 자동으로 닫습니다. 이 클립은 3가지 범위로 유용하지만 2개의 배관 치수를 잡는데 적합합니다. USA는 공구가 필요 없이 쉽게 열 수 있습니다.



## 폭넓은 용도

3가지 다양한 다우웰 길이가 있는 USA 자동 매립 클램프는 건식벽체, 콘크리트 및 빈 벽돌에 적합 합니다.



신속히 미는 것으로 충분 클램프가 배관에 부착.

## USE : 간단한 사용!

콘크리트, 빈 벽돌, Ytong, 건식벽체, Durisol 벽돌에 신축성 튜브 및 배관을 간단히 매립.



## 클램프는 3가지 치수가 있으며

3가지 폭의 배관을 잡는데 적합



클립 안쪽의 돌출부위(nib)는 케이블을 쉽게 삽입할 수 있도록 2개의 클립 사이에서 배관을 잡아줍니다.

## USD : 신속하고 편리함!

하나의 드릴구멍으로 USD를 사용하여 동시에 2개의 배관/튜브를 장착할 수 있습니다. 이 클램프는 2가지 치수가 있으며 2개의 배관 폭을 잡는데 적합합니다.



## 클램프는 3가지 치수가 있으며

3가지 폭의 배관을 잡는데 적합



클램프 안쪽의 돌출부(NIB)는 쉽게 배선처리 할 수 있도록 배관을 조절할 수 있습니다.

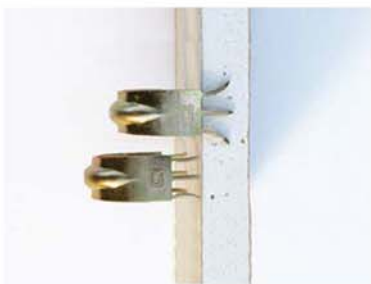


# CF C-Fix, PD 석고 보드, 설치 보조기구

건식 벽체에 설치할 수 있는 Schnabl 시스템

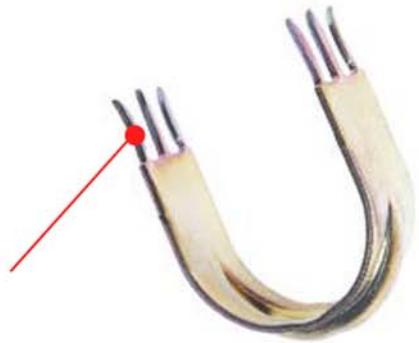
## CE : 단지 햄머만 필요합니다!

C-Fix 클립으로 건식 벽체에 배관처리를 신속하게 쉽게 할 수 있으며 별도의 드릴 작업이 필요 없습니다. 배관을 CF에 삽입하고 햄머로 CF를 치기만 하면 됩니다.



### 독특한 디자인과 함께

강력하게 잡아주는 역할을 하며 벽 외부에 손상을 입히지 않습니다.

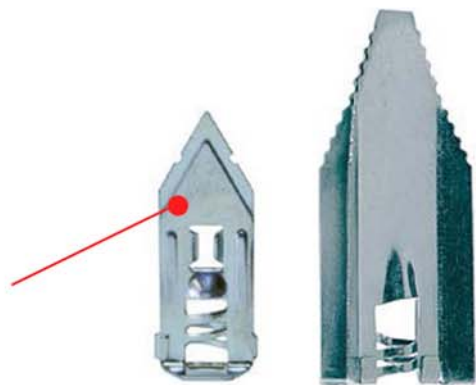


## PD : 간단한 설치!!

석고보드 또는 Heraklith 벽에 PD를 햄머로 치기만 하면 됩니다. 나사를 돌리면 앵커가 벽체에 꽂 조이게 됩니다. 40~50kg의 장력을 견딤.



PD 보드 앵커를 제거하고 나면 단지 작은 구멍만 벽체에 남게 됩니다.



## LB / SBA : 이상적인 설치도구!

LB랜스 드릴은 빈 벽돌 또는 세라믹 타일에 정확한 드릴 구멍을 만들기 위해 특별히 고안된 것입니다. 이 첨단 제품은 대상물이 파열되는 것을 막아줍니다.



## SBA Schnabl 드릴 스톱으로

쉽게 드릴 깊이를 설정할 수 있습니다.







# TUV 오스트리아에서 Schnabl의 효율성 시험.

확실한 결과: Schnabl은 여러분의 작업시간을 60%까지 줄일 수 있습니다!

Schnabl은 그 효율성을 입증할 기회를 가졌습니다. TUV 오스트리아의 모니터링하에 배관 설치 작업 효율성을 건설 현장에서 분석하였습니다. 건물 프로젝트의 동일한 부분에서 Schnabl을 기존의 다른 설치방식과 시간상 비교해 보았습니다. 그 결과 Schnabl은 벽체와 벽에 설치하는데 있어서 **확실하게 좋은 점**을 보였습니다.



## 벽 시공에 있어서 58% 시간을 줄여줍니다!

벽 시공에 있어서 ESD 유로 고정 앵커와 결합한 Schnabl EC 클램프를 케이블 배관 설치를 위한 앵커 볼트 및 클램프/스크류 결합과 비교해 보았습니다.

다른 모든 기술과 비교해볼 때 Schnabl의 장점은 드릴작업 후 즉시 설치 가능한 플러그 형식입니다.



 <b>설치시간</b>	콘크리트 앵커 29' 54"	클램프/스크류 26' 40"	Schnabl 12' 27"	
--	--------------------	--------------------	--------------------	---

TUV 시험에 관한 더 자세한 내용은 [www.schnabl-steck.at](http://www.schnabl-steck.at) 참고.

# EC 유로-클립

전선관 고정을 위한 Schnabl 시스템

난연성 ( IEC / EN 61386-1:2008, IEC / EN 61386-25:2011 시험완료)

## EC : 다양성!

다른 Schnabl 제품들과 사용하는 EC 클립은 여러 가지 형식의 기판에 고정할 수 있습니다.

- ① 콘크리트 및 벽들에는 ESD 유로 고정 앵커로
- ② 중량급 배관들은 UVB 유니버설 클램핑 브라켓으로 고정시킬 수 있습니다.
- ③ 얇은 표면 또는 케이블 전선관의 구멍에는 EDV 유로 트위스트 연결
- ④ 얇은 표면 또는 케이블 전선관의 둥근 구멍에는 ESV 유로 커넥터 록(lock)으로
- ⑤ GTH 바스켓 트레이 홀더로
- ⑥ 스투드 로드에는 SGC Schnabl 스투드 클립으로
- ⑦ 단열재용에는 DHI 화스너(fastener)로
- ⑧ 모든 자재 장착을 위해서는 EKP 유로 접착 패드로
  - KB 케이블 브라켓으로
  - SH 홀더로
  - 또는 EC 유로 클립을 단순히 돌림.

**미세한 조절.** EC 유로 클립은 설치 후에도 전체 클립 폭을 눌러서 ESD, EKP, EDV, ESV, ESP 혹은 SGC와 결합하여 위치를 잡을 수 있습니다.

**기능성 클립 시스템** 덕분에 몇몇 EC 유로 클립들은 다양한 사이즈로 함께 클립할 수 있습니다.



## ESD 유로 고정앵커

1. 석고보드/fermacell, 콘크리트,thermalite, 경량블록에 사용 적합.케이블(최대 4.5mm 폭)을 케이블 타이로 ESD에 부착 가능.



## UVB 유니버설 클램핑 브라켓

2. UVB 번들, 무거운 케이블과 튜브에 사용





# EC 유로-클립

전선관 고정을 위한 Schnabl 시스템

## EDV 유로 트위스트-온 접속

3. 기존의 모든 슬롯 구멍이 있는 케이블 전선관에 배관을 고정시키는데 이상적임.



## ESV 유로 커넥터 락

4. 기존의 모든 둥근 슬롯 구멍이 있는 케이블 전선관에 배관을 고정시키는데 이상적임.



## GTH 바스켓 트레이 홀더

5. GTH 바스켓 트레이 홀더는 바스켓 트레이의 전선관을 장착 하는데 시간을 줄여줍니다. SDC Schnabl-배전함 클립과 결합하여 접속배선함을 바스켓 트레이에 맞출 수 있습니다.



## SGC Schnabl 스레드 클립

6. Schnabl SGC로 파일(pile)들을 EC 유로 클립과 결합하여 M8-10 스레드 로드에서 쉽게 설치할 수 있습니다.



## DHI 단열재 고정

7. DHI에 나사를 이용하여 EC 클램프와 다른 품목들을 추가할 수 있습니다. 단열 천장과 벽에 전선관 설치가 가능합니다.



## EKP 유로 접착 패드

8. 모든 표면에 케이블 타이 혹은 EC 와 함께 사용



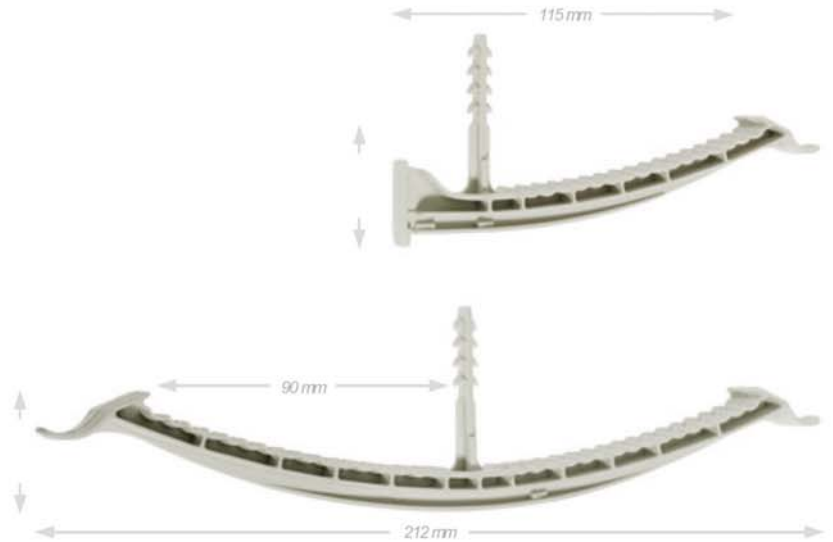
# KB 케이블 브라켓 및 SH 홀더

차폐 케이블 다중 매설용 Schnabl 시스템

## KB 지속적인 효율성

비 금속 차폐 케이블의 전선관 매설용. KB 10 케이블 브라켓은 최대 10개의 케이블(3X1.5 mm<sup>2</sup>)을 지탱 할 수 있으며 KB 20은 20개의 케이블 (3X1.5 mm<sup>2</sup>)을 지탱할 수 있습니다

천장에 여러 케이블들을 직접 완벽하고 신속하게 매설가능. 간단한 KB를 삽입하여 케이블을 깔기만 하면 됩니다.



## EC 유로 클립을 추가할 수 있는 독특한 기능

드릴을 다시 사용할 필요가 없으며 별도의 분리된 다양한 라인 설치를 위한 전선관 보충 설치.

## SH : 가장 간단한 방법의 복합 매설

최대 30개의 차폐 케이블(Ø10mm)을 복합적으로 지탱. 설치 시에도 케이블 홀더를 쉽게 열고 다시 닫을 수 있습니다.

따라서 케이블들을 쉽게 추가 하거나 제거할 수 있습니다. SH케이블 홀더에 Schnabl EC 유로 클립을 끼우기 위한 옵션이 있습니다.



## SH 홀더는 차폐 케이블 주위에 단힘 링이 있는데

손잡이를 이용하여 다시 열 수 있습니다.



# DKS 다우웰 클램프, DSN 다우웰 고정 못

차폐 케이블 매설용 Schnabl 시스템

## DKS : 매우 간단합니다!

케이블들을 벽체에 쉽고, 빠르게, 깔끔하게 설치할 수 있습니다.

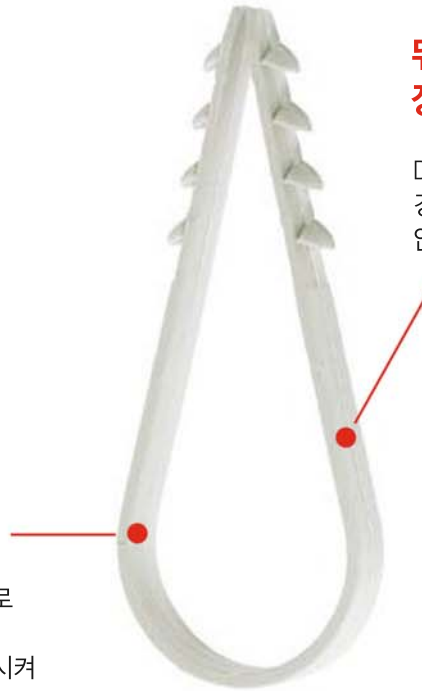
단지 드릴 구멍 하나면 끝납니다. DKS 다우웰 클램프의 특수 편심 톱니는 드릴 구멍에 마찰력으로 확실히 고정시키는 역할을 하며 최대 40kg의 장력을 견디어 냅니다.

## 뛰어난 케이블 장력 옵션

DKS가 가능합니다. 설치한 경우 스트랩이 거의 보이지 않습니다.

## 높은 인장력

특수 편심 톱니방식으로 드릴 구멍이 케이블 라인들을 충분히 고정시켜 줍니다.



## DSN : 손가락 압력만으로 충분합니다

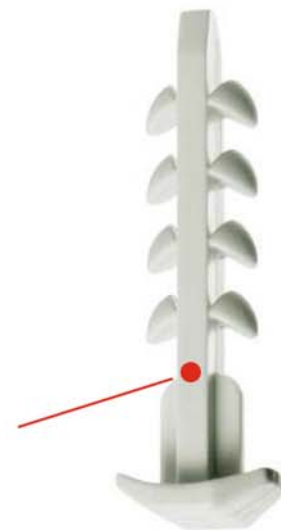
다우웰 고정 못 DSN30, DSN40은 폭이 단지 4.5mm로 가늘기 때문에 화재 감지기, 램프 또는 기타 여러 가지 다른 물체들을 설치하는데 시간과 노력을 줄여 줍니다.

못 머리부분의 특수 기능으로 매우 뛰어난 클램핑 효과가 있습니다. 별도의 다우웰 또는 스크류들이 필요 없습니다.

## 화재감지기, 램프소켓, PVC DUCT 및 BOX등을 완벽하게 고정

DSN 30과 DSN 40을 엄지손가락으로 간단히 눌러서 완벽하게 고정시킬 수 있습니다.

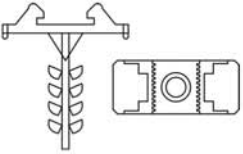
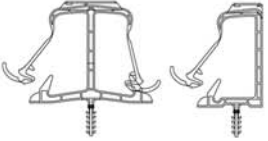
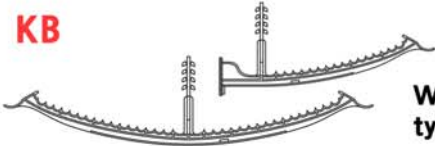
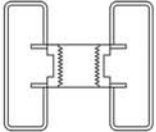
\* MDSN : SUS 재질의 고정 못도 있음



# INSERT CLIP / Saddle별 적용표

형식	특징	타입	적합 외경	피복수지관		사야관 (PVC관)	CD관	PF관	TL관	
				5mm	10mm					
<b>EC</b> 	<b>증설플러그 타입</b>  증설하는 것에서 케이블과 전선관의 취급을 동시에 진행하는게 가능	16	15 ~16							
		18	17.5~18.5						14	
		19	18.5~19.5					14		
		20	19.5~21	10		16	16	14		
		22	21.5~23	13		18		16	16	
		25	24.5~26			22	22		22	
		28	27.5~29	16		25		22		
		32	31~32.5			28	28			
		37	37~38.5	20		30		28		
		40	38.5~40			36	36			
		50	49~51							

플러그에는 홈이 있기 때문에 보온 피부관은 상기 사이즈표에 적합합니다

<b>ESD</b> 	<b>결속밴드 타입</b>	11	결속밴드(케이블 타이)를 통하여 사용가능
		30	
		45	
<b>DSN</b> 수지양카 타입	<b>MDSN</b> 금속양카 타입	30	수지양카, 금속양카 (MDSN:35mm)
		40	
		50	
<b>SH</b> 	<b>복크 스타일</b>	10	분전반 부근등 케이블수가 많은 장소 공동주택및 빌딩에서 메인으로 사용
		20	
<b>KB</b> 	<b>Wing type</b>	15	천정이 높은장소, 방안(옥내)에서 사용
		30	
<b>EKP</b> 	<b>EC용 접착고정 베이스</b>		접착제 시공후 EC를 붙여서 사용가능, 또는 케이블 타이를 사용할 수 있다



# INSERT CLIP / Saddle별 적합표

형식	특징		타입	접합 외경	피복수지관		사야관 (PVC관)	CD관	PF관	TL관
					5mm	10mm				
<b>USA</b> 	표준 타입	플러그 길이 25mm	16-20/25	16~20				14		
			20-25/25	20~25	10		16*18	14*16	14*16	16
			25-32/25	25~32	13	10	22*25	22	16*22	16*22
		플러그 길이 55mm	16-20/55	16~20				14		10*14
			20-25/55	20~25			16*18	16	14*16	16
			25-32/55	25~32			22*25	22	22	22
<b>DSS</b>  <b>DSA</b> 	더블 타입	삽입형	10 <sup>*1</sup>	4~12						
			21	13~22	10*13		16	14*16	14*16	10*14*16
			28	23~31	10*13	10*13	18*22*25	22	22	22
		홀드형	20-25	20~25	10*13		16*18	14*16	14*16	10*14*16
			25-32	25~32	10*13*16	10*13	22*25	22	22	22
<b>ESS</b> 	싱글 타입 EC를 증설가능		18	15~20			16	14*16	14	10*14*16
			22	22~26	10*13		18		16	22
			28	27~34	16	10*13	22*25	22	22	
<b>DKS</b> 	만능 타입 공동주택, 빌딩 스프링쿨러 전선 배관용		3-13	3~13						10
			6-20	6~20			14*16	14	10*14	
			8-28	8~28	10*13		16*18*22	16*22	14*16	16*22
			20-40	20~40			22*25 28*30	22*28	22*28	
<b>AKS</b> 	표준 타입 EC를 증설가능		16	14~16						10
			18	17~19			14		14	
			20	19~21.5			16	16	14	
			22	22~24			18		16	16
			25	24.5~27.5	10			22		22
			28	28~30.5	13		22*25		22	
			32	31~36.5	16		28*30	28	28	
			40	37~40	20					

\* 난연성 ( IEC / EN 61386-1:2008, IEC / EN 61386-25:2011 시험완료 )

## ESD Euro-fastening anchor

Type	Article nr.	Length mm	Colour	Content Pack/Box
ESD 11 halogen-free	31280	11	light grey	200 / 10,800
ESD 11 halogen-free	31281	11	grey	200 / 10,800
ESD 30 halogen-free	31300	27	light grey	100 / 4,800
ESD 30 halogen-free	31301	27	grey	100 / 4,800
ESD 30 halogen-free	31304	27	black	100 / 4,800
ESD 45 halogen-free	31320	42	light grey	100 / 3,000
ESD 45 halogen-free	31321	42	grey	100 / 3,000
ESD 80 halogen-free	31340	80	light grey	50 / 1,800
ESD 80 halogen-free	31341	80	grey	50 / 1,800

## EC Euro-Clip

Type	Article nr.	Insolation conduit Ø	Colour	Content Pack/Box
EC 16 halogen-free	31020	16	light grey	100 / 3,200
EC 16 halogen-free	31021	16	grey	100 / 3,200
EC 20 halogen-free *	31080	20	light grey	100 / 2,400
EC 20 halogen-free *	31081	20	grey	100 / 2,400
EC 25 halogen-free *	31120	25	light grey	100 / 2,000
EC 25 halogen-free *	31121	25	grey	100 / 2,000
EC 32 halogen-free *	31160	32	light grey	50 / 1,600
EC 32 halogen-free *	31161	32	grey	50 / 1,600
EC 40 halogen-free *	31200	40	light grey	50 / 1,100
EC 40 halogen-free *	31201	40	grey	50 / 1,100
EC 50 halogen-free *	31220	50	light grey	50 / 700
EC 50 halogen-free *	31221	50	grey	50 / 700

## UVB Universal clamping bracket

Type	Article nr.	suitable for EC	Colour	Content Pack/Box
UVB 16 halogen-free	34020	16	light grey	100 / 7,200
UVB 16 halogen-free	34021	16	grey	100 / 7,200
UVB 20 halogen-free	34080	20	light grey	100 / 6,000
UVB 20 halogen-free	34081	20	grey	100 / 6,000
UVB 25 halogen-free	34120	25	light grey	100 / 3,600
UVB 25 halogen-free	34121	25	grey	100 / 3,600
UVB 32 halogen-free	34160	32	light grey	50 / 2,100
UVB 32 halogen-free	34161	32	grey	50 / 2,100
UVB 40 halogen-free	34200	40	light grey	50 / 1,500
UVB 40 halogen-free	34201	40	grey	50 / 1,500
UVB 40 halogen-free	34204	40	black	50 / 1,500
UVB 50 halogen-free	34220	50	light grey	50 / 1,000
UVB 50 halogen-free	34221	50	grey	50 / 1,000
UVB 50 halogen-free	34224	50	black	50 / 1,000

## EDV Euro twist-on connection

Type	Article nr.	Colour	Content Pack/Box
EDV halogen-free	31430	light grey	200 / 3,000

## ESV Euro connector lock

Type	Article nr.	Colour	Content Pack/Box
ESV halogen-free	34430	light grey	200 / 3,000

## GTH Basket Tray Holder

Type	Article nr.	Content Pack/Box
GTH	9001	50 / 1,600

## SGC Schnabl Thread Clip

Type	Article nr.	Ø of Threaded rods	Colour	Content Pack/Box
SGC halogen-free	31460	M8-M10	light grey	100 / 3,500

## ESP Euro shooting plate

Type	Article nr.	Colour	Content Pack/Box
ESP halogen-free	31440	light grey	100 / 2,000

## AKS distance gripper clamp

Type	Article nr.	Insolation conduit Ø	Colour	Content Pack/Box
AKS 16 halogen-free	30740	16	light grey	200 / 4,800
AKS 16 halogen-free	30741	16	grey	200 / 4,800
AKS 20 halogen-free	30800	20	light grey	200 / 3,200
AKS 20 halogen-free	30801	20	grey	200 / 3,200
AKS 25 halogen-free	30840	25	light grey	100 / 2,200
AKS 25 halogen-free	30841	25	grey	100 / 2,200
AKS 32 halogen-free	30880	32	light grey	100 / 2,000
AKS 32 halogen-free	30881	32	grey	100 / 2,000
AKS 40 halogen-free	30900	40	light grey	50 / 1,400
AKS 40 halogen-free	30901	40	grey	50 / 1,400
AKS 50 halogen-free	30920	50	light grey	50 / 750
AKS 50 halogen-free	30921	50	grey	50 / 750

## ESS single fastening clamp

Type	Article nr.	Clamping range mm	Colour	Content Pack/Box
ESS 16–20 halogen-free	30120	16–20	light grey	200 / 4,400
ESS 20–25 halogen-free	30140	20–25	light grey	200 / 3,200
ESS 25–32 halogen-free	30160	25–32	light grey	100 / 2,400

## DSS Double fastening clamp

Type	Article nr.	Clamping range mm	Colour	Content Pack/Box
DSS 20–25 halogen-free	30240	20–25	light grey	200 / 4,000
DSS 25–32 halogen-free	30250	25–32	light grey	100 / 2,400

## DSA Double fastening clamp with spacer

Type	Article nr.	Clamping range mm	Colour	Content Pack/Box
DSA 20–25 halogen-free	30260	20–25	light grey	100 / 2,400
DSA 25–32 halogen-free	30270	25–32	light grey	100 / 1,600

## RK Conduit Claw

Type	Article nr.	Span area conduit dimension	Thickness of steel beams mm	Content Pack/Box
RK 16/1	9032	15-19	2-4	100 / 3,600
RK 20/1	9034	20-24	2-4	100 / 3,000
RK 25/1	9036	25-32	2-4	100 / 2,000
RK 16/4	9038	15-19	4-7	100 / 3,200
RK 20/4	9040	20-24	4-7	100 / 2,800
RK 25/4	9042	25-32	4-7	100 / 2,000
RK 16/8	9044	15-19	8-12	100 / 2,600
RK 20/8	9046	20-24	8-12	100 / 2,400
RK 25/8	9048	25-32	8-12	50 / 1,500

## DKS Dowel clamp

Type	Article nr.	Clamping range mm	Colour	Content Pack/Box
DKS 3-13 halogen-free	30020/30023/30024	3-13	light grey/white/black	200 / 7,200
DKS 6-20 halogen-free	30030/30033/30034	6-20	light grey/white/black	200 / 4,800
DKS 8-28 halogen-free	30040/30043/30044	8-28	light grey/white/black	200 / 6,000
DKS 20-40 halogen-free	30060/30063	20-40	light grey/white	200 / 4,000

## DSS Double fastening clamp

Type	Article nr.	Clamping range mm	Colour	Content Pack/Box
DSS 10 halogen-free	30220	4-12	light grey	200 / 7,200

## DSN Dowel fastening nail

Type	Article nr.	Nail length mm	Colour	Content Pack/Box
DSN 30 halogen-free	30320	31	light grey	200 / 10,800
DSN 40 halogen-free	30340	40	light grey	200 / 7,200
DSN 50 halogen-free	30360	49	light grey	200 / 6,000

## MDSN Metal dowel fastening nail

Type	Article nr.	Nail length mm	Content Pack/Box
MDSN	9002	36	100 / 3,900

## KB Cable bracket

Type	Article nr.	Colour	Content Pack	Content Box
KB 10 halogen-free	30420	light grey	50	1,000
KB 20 halogen-free	30440	light grey	25	600

## KBS Cable bracket for shooting

Type	Article nr.	Colour	Content Pack	Content Box
KBS 20 halogen-free	30460	light grey	-	100/500

## SH Cable Holder

Type	Article nr.	Capacity*	Colour	Content Box
SH 15 halogen-free	30520	max. 15	light grey	150 / 400
SH 30 halogen-free	30540	max. 30	light grey	70 / 200

\* based on NYM 3 x 1,5 mm<sup>2</sup>

## SHS cable holder for screws

Type	Article nr.	Capacity*	Colour	Content Box
SHS 15 halogen-free	30560	max. 15	light grey	150

\* based on NYM 3 x 1,5 mm<sup>2</sup>

## TAP Support anchor panel for TA 30 and TA 10

Type	Article nr.	Length x width mm	Colour	Content Pack/Box
TAP 1 halogen-free	33250	35 x 35	light grey	100 / 3,000
TAP 2 halogen-free	33230	35 x 16	light grey	100 / 9,000

## TA Support anchor for TB 10 and TB 20

Type	Article nr.	Shaft length mm	Dowel length mm	Content Pack/Box
TA 30 halogen-free	33110	30		100 / 8,000
TA 100 halogen-free	33120	100		100 / 3,600
TA 30/25 halogen-free	33130	30	25	100 / 5,400
TA 100/25 halogen-free	33170	100	25	100 / 2,400
TA 30/55 halogen-free	33150	30	55	100 / 3,000
TA 100/55 halogen-free	33190	100	55	100 / 1,600

## TB Terrace bracket for locking on to TA

Type	Article nr.	Clamping range mm	Colour	Content Pack/Box
TB 10 halogen-free	33050	100	light grey	50 / 1,000
TB 20 halogen-free	33080	200	light grey	25 / 600

## USA Automatic recessed clamp

Type	Article nr.	Clamping range	Colour	Dowel length mm	Content Pack/Box	
Plaster-board	USA 16-20/11 halogen-free *	12330	16-20	light grey	11	100 / 3,200
	USA 20-25/11 halogen-free *	12340	20-25	light grey	11	100 / 2,400
	USA 25-32/11 halogen-free *	12350	25-32	light grey	11	50 / 1,200
Concrete/Plasterboard	USA 16-20/25 halogen-free *	12430	16-20	light grey	25	100 / 3,200
	USA 20-25/25 halogen-free *	12440	20-25	light grey	25	100 / 2,200
	USA 25-32/25 halogen-free *	12450	25-32	light grey	25	100 / 1,200
Hollow brick	USA 16-20/55 halogen-free	12530	16-20	light grey	55	100 / 2,400
	USA 20-25/55 halogen-free	12540	20-25	light grey	55	100 / 1,600
	USA 25-32/55 halogen-free	12550	25-32	light grey	55	50 / 1,000



## USE Recessed clamp single

Type	Article nr.	Clamping range	Dowel length mm	Content Pack/Box
USE 16-20/55 halogen-free	12110	16-20	55	100 / 3,200
USE 20-25/55 halogen-free	12120	20-25	55	100 / 2,400
USE 25-32/55 halogen-free	12130	25-32	55	100 / 2,000

## USD Recessed clamp double

Type	Article nr.	Clamping range	Dowel length mm	Content Pack/Box
USD 16-20/25 halogen-free *	12220	16-20	25	200 / 4,800
USD 20-25/25 halogen-free *	12230	20-25	25	100 / 3,200
USD 25-32/25 halogen-free *	12240	25-32	25	100 / 1,600
USD 16-20/55 halogen-free	12170	16-20	55	100 / 3,200
USD 20-25/55 halogen-free	12180	20-25	55	100 / 2,400
USD 25-32/55 halogen-free	12190	25-32	55	100 / 1,600

## CF C-Fix for impact mounting

Type	Article nr.	Conduit Ø	Torque values	Content Pack/Box
CF 16	9116	16	11 kg	100 / 3,200
CF 20	9120	20	10 kg	75 / 2,400
CF 25	9125	25	9 kg	50 / 1,600

## PD Board anchor for Dry Wall and woodwool slaps

Type	Article nr.	Screw Ø	Length mm	Torque values	Content Pack/Box
PD 1	9080	3,5-4,5	30	40 kg	100 / 5,000
PD 2	9082	3,5-4,5	43	40 kg	100 / 3,000

## SBA Schnabl-drill stop

Type	Article nr.	Drill Ø mm	Outer Ø mm	Colour
SBA 6	32905	6	30	grey-red

## USA Recessed clamp automatic

Type	Article nr.	Clamping range	Colour	Anchor length mm	Content Pack/Box
USA 16-20/11 halogen-free	12330	16-20	light grey	11*	100 / 3,200
USA 20-25/11 halogen-free	12340	20-25	light grey	11*	100 / 2,400
USA 25-32/11 halogen-free	12350	25-32	light grey	11*	50 / 1,200
USA 16-20/25 halogen-free	12430	16-20	light grey	25**	100 / 3,200
USA 20-25/25 halogen-free	12440	20-25	light grey	25**	100 / 2,200
USA 25-32/25 halogen-free	12450	25-32	light grey	25**	100 / 1,200

## EKP Euro adhesive pad

Type	Article nr.	Length x width mm	Torque values*	Content Pack/Box
EKP halogen-free	31360	38 x 35	20 kg	100 / 3,000

## ESD Euro-fastening anchor

Type	Article nr.	Length mm	Colour	Content Pack/Box
ESD 11 halogen-free	31280	11	light grey	200 / 10,800
ESD 30 halogen-free	31300	27	light grey	100 / 4,800

## DHI Insulation fixing

Type	Article nr.	Insulation thickness cm	Total length cm	Content Box
DHI 8 halogen-free	31510	3-4	8	225
DHI 10 halogen-free	31530	4-6	10	175
DHI 13 halogen-free	31550	6-8	13	150
DHI 15 halogen-free	31570	8-10	15	125
DHI 17 halogen-free	31590	10-14	17,5	75
DHI 25 halogen-free	31610	15-20	25	75
DHI 30 halogen-free	31630	20-25	30	75
DHI 35 halogen-free	31650	25-30	35	70

## SBC Schnabl Wire Mesh Clip

Type	Article nr.	Conduit dimension mm	Wire dimension mm	Content no./Box
SBC halogen-free	34238	20 und 25	12	500

## ECV Euro-Clip Connector

Type	Article nr.	Colour	Content Pack/Box
ECV halogen-free	31560	light grey	200 / 3,000

## SDC Schnabl Distribution Box Clip

Type	Article nr.	Colour	Content Pack/Box
SDC halogen-free	31450	light grey	200 / 3,000

<p><b>전선관용</b></p> <p><b>ESD</b> 유로 고정 앵커  <b>EC</b> 유로클립  <b>UVB</b> 유니버설 클램핑 브라켓  <b>EDV</b> 유로 트위스트 온 연결  <b>ESV</b> 유로 커넥터 락  <b>GTH</b> 바스킷 트레이 홀더  <b>SGC</b> Schnabl 스투드 클립  <b>ESP</b> 유로 슈팅 플레이트  <b>AKS</b> 간격 그리퍼 클램프  <b>RK</b> 전선관 클로우  <b>ESS</b> 싱글 고정 클램프  <b>DSS</b> 더블 고정 클램프  <b>DSA</b> 더블 고정 클램프</p>	<b>ESD</b> <b>EC</b> <b>UVB</b> <b>ESP</b> <b>AKS</b>	<b>EDV</b> <b>ESV</b> <b>ESS</b>	<b>GTH</b> <b>SGC</b> <b>DSS</b> <b>DSA</b>	<b>RK</b>	<b>GTH</b> <b>SGC</b> <b>RK</b>
<p><b>케이블용</b></p> <p><b>DKS</b> 다우웰 클램프  <b>DSS</b> 더블 고정 클램프  <b>DSN</b> 다우웰 고정 못  <b>MDSN</b> 금속 고정 못  <b>KB</b> 케이블 브라켓  <b>KBS</b> 슈팅용 케이블 브라켓  <b>SH</b> 케이블 홀더  <b>SHS</b> 케이블 홀더  <b>TAP</b> 지지 앵커 판넬  <b>TA</b> 지지 앵커  <b>TB</b> 테라스 브라켓</p>	<b>DKS</b> <b>SH</b> <b>SHS</b>	<b>DSS</b> <b>DSN</b>	<b>MDSN</b> <b>TB</b>	<b>KB</b> <b>TA</b>	<b>KBS</b> <b>TAP</b>
<p><b>매립 호스용</b></p> <p><b>TA</b> 지지 앵커  <b>TB</b> 테라스 브라켓  <b>USA</b> 매립형 클램프 - 자동  <b>USE</b> 매립형 클램프 - 싱글  <b>USD</b> 매립형 클램프 - 더블</p>	<b>TB</b> <b>TA</b>	<b>USA</b> <b>USE</b> <b>USD</b>	<b>USA</b> <b>USE</b> <b>USD</b>	<b>USA</b> <b>USE</b> <b>USD</b>	<b>USA</b> <b>USE</b> <b>USD</b>
<p><b>건식벽체 Fermacell</b></p> <p><b>CF</b> C-Fix  <b>PD</b> 보드 앵커  <b>SBA</b> Schnabl 드릴 스톱  <b>USA</b> 매립형 클램프 - 자동  <b>EKP</b> 유로 정착 패드  <b>ESD</b> 유로 고정 앵커</p>	<b>CF</b> <b>PD</b>	<b>SBA</b> <b>USA</b> <b>EKP</b>	<b>ESD</b> <b>USA</b> <b>EKP</b>	<b>ESD</b> <b>USA</b> <b>EKP</b>	<b>ESD</b> <b>USA</b> <b>EKP</b>
<p><b>단열재용</b></p> <p><b>DHI</b> 단열재 고정 건물 빈 벽돌, 세라믹 타일, 유리드릴용  <b>LB</b> 랜스드릴 콘크리트 천장용  <b>SBC</b> Schnabl 와이어메시클립 2개의 전선관 연결  <b>ECV</b> 유로클립커넥터 전선관 박스 장착  <b>SDC</b> Schnabl 배전반 클립</p>	<b>DHI</b> <b>LB</b>	<b>SBC</b>	<b>SBC</b>	<b>ECV</b> <b>SDC</b>	<b>ECV</b> <b>SDC</b>

\* 한번 작업을 하면 절대로 다시 손볼 필요가 없습니다

