

www.e-mtec.com



# EMTEC Co., Ltd.

Safety First / High Quality / Active Supply System



We've been making all our efforts to design and produce our products to be easier and safer to use through endless new ideas that differentiate ours from the existing products.



TEL : (031) 634-3500, FAX : (031) 634-3548

**(주)이엠테크는**

**안전제일,**

고객의 안전성을 최우선으로 고려하고

**고품질 제품,**

성능을 보장할 수 있는 제품을 생산하며

**신뢰성 확보,**

고객께서 신뢰하는 공급시스템 구축을

기업이념으로 하여

건설 및 조선소, 산업현장에서 가정에 이르기까지

안전하고 편리하게 사용할 수 있는

전기제품을 생산하고 있습니다.

또한 원스톱솔루션 체계를 기반으로 지속적인

연구개발을 통해 제품의 고품질화를 실현함으로써

고객의 요구에 부합하는 기업이 되도록

최선을 다하겠습니다.

감사합니다.



## CONTENTS

### 목차

- 4 방우형 멀티 아울렛 (Rainproof MultiOutlet)
- 6 방우형 듀얼 멀티 아울렛 (Rainproof-Dual MultiOutlet)
- 9 컴팩 소형 분전함 (Compact Power Box)
- 10 방우형 멀티탭 (Rainproof Multitap)
- 12 방우 락커형 콘센트 / 플러그 (Rainproof Locking Concent / Plug)
- 13 고압 콘센트 / 플러그 (High Voltage Concent / Plug )
- 15 콘센트 / 플러그 (Concent / Plug)
- 16 분기 커플러 (Diverging Coupler for Cable)
- 17 커플러 전원선 / 방우형 멀티탭 전원선 / 커플러 방우형 전원선 (Power Line for Cable)
- 18 소켓 전등선 / 전등 전원선 / 삼파장 전등선 (Lighting & Power Line for Cable)
- 19 작업등 (Working Lamp)
- 20 방폭 작업등 (Rain & Dustproof Working Lamp)
- 20 이동용 바닥등 / 걸이형 폴대등
- 21 컴퓨터 자동 멀티탭 (Autotap for PC) / 터미널블럭 (Terminal Block) / 소켓갓
- 22 틸트 (Tilt) / 자석 (Magnet) / 모터휨 (Cooling Fan for Motor) / 안정기

## EOL-400

방우형 멀티아웃렛



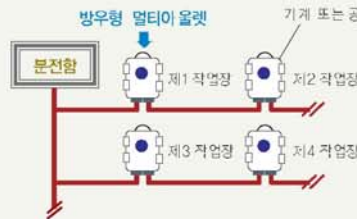
## EOL-400A

방우형 멀티아웃렛



### ◆ 제품내용

- 조선소, 건설현장, 공장, 농어촌, 기실건축물 등 습기나 빗물침투가 우려되는 장소
- 4구 방우형멀티아웃렛(AC250V 30A)
- IP54 인증
- 전원 감지램프 장착
- 직병렬 연결 다수의 작업장 설치 가능
- 그랜드 PG21 / PG13.5 2TYPE
- 견고하고 유지보수 용이



- EOL-400A 전원선 부착됨
- 전원선 PNCT 2.5SQ / 4.0 / 6.0×3C 3TYPE
- 전원선 길이 5M / 10M / 20M / 30M 4TYPE
- 현장 실정에 맞게 주문 제작 가능
- 규격 : 160×180×60 m/m

## EOL-430

방우형 멀티아웃렛 (삼상삼선식)



## EOL-430A

방우형 멀티아웃렛 (삼상삼선식)



### ◆ 제품내용

- 조선소, 건설현장 등 습기나 빗물침투 우려 장소
- 4구 방우형멀티아웃렛(AC250V 30A 삼상삼선식)
- IP54 인증
- 전원 감지램프 장착
- 직병렬 연결 다수의 작업장 설치 가능
- 그랜드 PG21 / PG13.5 2TYPE

- 견고하고 유지보수 용이
- EOL-400A 전원선 부착됨
- 전원선 PNCT 2.5SQ / 4.0 / 6.0×3C 3TYPE
- 전원선 길이 5M / 10M / 20M / 30M 4TYPE
- 현장 실정에 맞게 주문 제작 가능
- 규격 : 160×180×60 m/m



**EOL-700**

방우형 멀티아웃렛



**EOL-700A**

방우형 멀티아웃렛



◆ 제품내용

- 조선소, 건설현장, 공장, 농어촌, 가설건축물 등 습기나 빗물침투가 우려되는 장소
- 4구 방우형멀티아웃렛(AC250V 30A)
- ELB 30A 1EA
- 전원 감지램프 장착
- 직병렬 연결 다수의 작업장 설치 가능
- 그랜드 PG21 / PG13.5 2TYPE
- 견고하고 유지보수 용이
- EOL-700A 전원선 부착됨
  - 전원선 PNCT 2.5SQ/4.0/6.0×3C 3TYPE
  - 전원선 길이 5M / 10M / 20M / 30M 4TYPE
  - 현장 실정에 맞게 주문 제작 가능
- 규격 : 160×180×170 mm

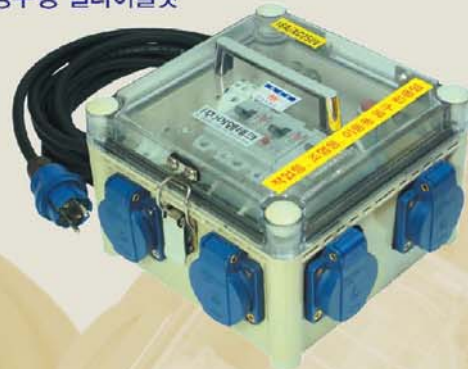
**EOL-600**

방우형 멀티아웃렛



**EOL-600A**

방우형 멀티아웃렛

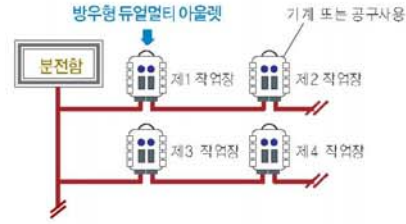


◆ 제품내용

- 조선소, 건설현장, 공장, 농어촌, 가설건축물 등 습기나 빗물침투가 우려되는 장소
- 6구 방우형멀티아웃렛(AC250V 30A)
- ELB 30A 3EA
- 전원 감지램프 장착
- 그랜드 PG21 / PG13.5 2TYPE
- 견고하고 유지보수 용이
- EOL-600A 전원선 부착됨
  - 전원선 VCTF 2.5SQ / 4.0 / 6.0×3C 3TYPE
  - 전원선 길이 5M / 10M / 20M / 30M 4TYPE
  - 현장 실정에 맞게 주문 제작 가능
- 규격 : 210×210×130 mm

## EOL-800

방우형 듀얼 멀티아웃렛



## EOL-800A 방우형 듀얼 멀티아웃렛



### ◆ 제품내용

- 조선포, 건설현장, 공장 등 습기나 빗물침투가 우려되는 장소
- 8구 방우형멀티아웃렛(AC250V 50A)
- ELB 50A 2EA
- 전원 감지램프 장착
- 필요시 3상3선식, 3상4선식 결선 가능
- 직병렬 연결 다수의 작업장 설치 가능
- 그랜드 PG21

- 내부 터미널단자대, 손잡이 구비
- 견고하고 유지보수 편리
- EOL-800A 전원선 부착됨
  - 전원선 PNCT 2.5SQ / 4.0 / 6.0 / 8.0×3C 4TYPE
  - 전원선 길이 5M / 10M / 15M / 20M / 30M 5TYPE
  - 현장 실정에 맞게 주문 제작 가능
- 규격 : 220×270×160 m/m

## EOL-810

방우형 듀얼 멀티아웃렛



## EOL-810A

방우형 듀얼 멀티아웃렛



### ◆ 제품내용

- 조선포, 건설현장, 공장 등 습기나 빗물침투가 우려되는 장소
- 8구 방우형멀티아웃렛(AC250V 50A)
- ELB 50A 2EA
- 전원 감지램프 장착
- 필요시 3상3선식, 3상4선식 결선 가능
- 직병렬 연결 다수의 작업장 설치 가능

- 내부 터미널단자대
- 운반손잡이, 고리 구비
- 견고하고 유지보수 편리
- 복합연결용 콘센트, 플러그 장착(EOL-810A)
- 전원선 길이 PNCT 4.0SQ×3C 2M(EOL-810A)
- 규격 : 330×270×200 m/m



**EOL-1000**

방우형 듀얼 멀티아웃렛



**EOL-1000A**

방우형 듀얼 멀티아웃렛



◆ 제품내용

- 조선소, 건설현장, 공장 등 습기나 빗물침투가 우려되는 장소
- 10구 방우형멀티아웃렛(AC250V 50A)
- ELB 50A 2EA
- 전원 감지램프 장착
- 그랜드 PG21
- 손잡이 구비

- 견고하고 유지보수 편리
- EOL-1000A 전원선 부착됨
  - 전원선 PNCT 2.5SQ / 4.0 / 6.0×3C 3TYPE
  - 전원선 길이 5M / 10M / 20M / 30M 4TYPE
  - 현장 실정에 맞게 주문 제작 가능
- 규격 : 360×200×180 m/m

**EOL-1600**

방우형 듀얼 멀티아웃렛



**EOL-1600A**

방우형 듀얼 멀티아웃렛



◆ 제품내용

- 조선소, 건설현장, 공장 등 습기나 빗물침투가 우려되는 장소
- 16구 방우형멀티아웃렛(AC250V 50A)
- ELB 50A 4EA
- 전원 감지램프 장착
- 그랜드 PG21
- 운반손잡이
- 받침대부착(EOL-1600A)
- 전원플러그(EMT-50P3)부착(EOL-1600A)

- 견고하고 유지보수 편리
- EOL-1600A 전원선 부착됨
  - 전원선 PNCT 2.5SQ / 4.0 / 6.0×3C 3TYPE
  - 전원선 길이 5M / 10M / 20M / 30M 4TYPE
  - 전원선 현장 실정에 맞게 주문 제작 가능
- 규격 EOL-1600 : 360×200×180 m/m  
EOL-1600A : 330×270×500 m/m

## EOL-4025 멀티아울렛 전원선



### ◆ 제품내용

- 조선소, 건설현장 등 일정지역에 다수의 전원이 소요되는 장소
- EOL-400 5개를 병렬로 연결한 멀티아울렛 전원선
- 전원선 PNCT 4.0SQ / 6.0 / 8.0×3C 3TYPE
- 전원선 길이 25M / 50M / 75M 3TYPE
- 전원 감지램프 장착
- 아울렛간 전원선 길이 5M
- 현장실정에 맞게 주문 제작 가능

## EOL-860 전자식 안정기 멀티아울렛



### ◆ 제품내용

- 조선소, 건설현장, 공장등 고조도 작업을 사용하는 장소
- AC250V 50A, ELB 30A 2EA
- 6구 메탈안정기용 작업등(MH250W)
- 견고하고 유지보수 편리
- 스탠드 및 고리 구비
- 작업등 별도
- 규격 : 330×270×500 mm

## EOL-900 랜턴 작업등 셋트



### ◆ 제품내용

- 조선소, 건설현장등 습기나 분진이 많은 고조도를 요하는 작업장
- AC250V 30A, DC12V SMPS
- 작업등랜턴 방우내진형(IP65인증)
- DC12V 할로겐램프용으로 안전함
- 작업등 전원공급 DC12V 콘트롤 방식
- 2명 동시 작업 가능
- 작업등 선길이 50M
- 규격 : 300×200×180 mm





EPB-100 컴팩 소형분전함 (벽부형)



EPB-110 컴팩 소형분전함 (스탠드형)



◆ 제품내용

- 건설현장, 조선소등에서 사용할 수 있는 소형 분전함
- 출력 : MCCB 50A 2P (전기용접기 사용 가능), 16A 방우형콘센트 4구
- MCCB 50A 1EA, ELB 30A 2EA
- 병렬연결 가능(NEXT PANEL)
- 내부 터미널단자대
- 자동 닫힘 뚜껑
- 플라스틱 외함(난연)
- 견고하고 유지보수 편리
- EPB-100 벽부형 / EPB-110 스탠드형
- 전원선 PNCT 6.0SQ×3C 10M(EPB-110)
- 전원선 현장 실정에 맞게 주문제작 가능
- 규격
  - EPB-100 255×270×95 m/m
  - EPB-110 255×270×700 m/m

## EOL-270

방우형 멀티탭



## EOL-270A

방우형 멀티탭



## EOL-271

방우형 멀티탭



### ◆ 제품내용

- 습기나 빗물침투가 우려되는 옥내외 작업장
- 2구 방우형멀티탭
- AC250V 30A, ELB 30A 1EA
- 전원 감지램프 장착
- 그랜드 타입 전선공기 임의 선택 조립 가능
- 특수재질 고강도외함
- EOL-270 : 벽 부착형
- EOL-271 : 분전함, 판넬 부착형
- EOL-270A 전원선 부착됨
  - 전원선 PNCT 1.5SQ / 2.5 / 4.0×3C 3TYPE
  - 전원선길이 5M / 10M / 15M / 20M 4TYPE
  - 전원선 현장 실정에 맞게 주문 제작 가능
- 규격 : 72×220×62 mm

## EOL-300

방우형 멀티탭



## EOL-350 A

방우형 멀티탭



### ◆ 제품내용

- 습기나 빗물침투가 우려되는 옥내외 작업장
- 3구 방우형멀티탭
- AC250V 30A
- 그랜드 타입 전선공기 임의 선택 조립 가능
- 특수재질 고강도외함
- EOL-300 : 벽 부착형
- EOL-350A 전원선 부착됨
  - 전원선 PNCT 1.5SQ / 2.5 / 4.0×3C 3TYPE
  - 전원선길이 5M / 10M / 15M / 20M 4TYPE
  - 전원선 현장 실정에 맞게 주문 제작 가능
- 규격 : 72×230×62 mm



**EOL-370**  
방우형 멀티탭



**EOL-370A**  
방우형 멀티탭



**EOL-371**  
방우형 멀티탭



◆ 제품내용

- 습기나 빗물침투가 우려되는 옥내외 작업장
- 3구 방우형멀티탭
- AC250V 30A, ELB 30A 1EA
- 전원 감지램프 장착
- 그랜드 타입 전선공기 임의 선택 조립 가능
- 특수재질 고강도외함
- EOL-370 : 벽 부착형
- EOL-371 : 분전함, 판넬 부착형
- EOL-370A 전원선 부착됨
  - 전원선 PNCT 1.5SQ / 2.5 / 4.0×3C 3TYPE
  - 전원선길이 5M / 10M / 15M / 20M 4TYPE
  - 전원선 현장 실정에 맞게 주문 제작 가능
- 규격 : 72×310×62 m/m

**EOL-450**  
방우형 멀티탭



**EOL-450A**  
방우형 멀티탭



◆ 제품내용

- 습기나 빗물침투가 우려되는 옥내외 작업장
- 4구 방우형멀티탭
- AC250V 30A
- 전원 감지램프 장착
- 그랜드 타입 전선공기 임의 선택 조립 가능
- 특수재질 고강도외함
- EOL-450 : 벽 부착형
- EOL-450A 전원선 부착됨
  - 전원선 PNCT 1.5SQ / 2.5 / 4.0×3C 3TYPE
  - 전원선길이 5M / 10M / 15M / 20M 4TYPE
  - 전원선 현장 실정에 맞게 주문 제작 가능
- 규격 : 72×310×62 m/m

**EMT-50C3** 50A 콘센트



**EMT-50P3** 50A 플러그



◆ 제품내용

- 옥내외 습기, 빗물 침투 예상지역
- AC250V 50A, 2선식(L1, L2, E)
- 방우락커형
- 타사제품과 호환됨
- 덮개달림(EMT-50C3)
- LOCK 장치
- EMT-50C3 와 EMT-50P3 결합시 풀리지 않고 방우효과
- 그랜드타입으로 전선굵기 임의선택 조립 가능
- 특수재질 고강도 외함
- 보수 용이함
- 품질성능시험 인증
- 규격 : EMT-50C3 :  $\varnothing 62 \times 122$  m/m  
EMT-50P3 :  $\varnothing 68 \times 133$  m/m

**EMT-50C4** 50A 콘센트



**EMT-50P4** 50A 플러그



◆ 제품내용

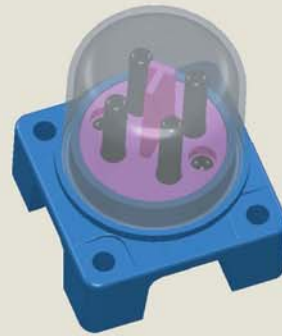
- 옥내외 습기, 빗물 침투 예상지역
- AC250V 50A, 3선식(L1, L2, L3, E), 단상삼상 겸용
- 방우락커형콘센트(EMT-50C4)
- 방우락커형플러그(EMT-50P4)
- 타사제품과 호환됨
- 덮개달림(EMT-50C4)
- EMT-50C4 와 EMT-50P4 결합시 풀리지 않고 방우효과
- 그랜드타입으로 전선굵기 임의선택 조립 가능
- 특수재질 고강도 외함
- 보수 용이함
- 품질성능시험 인증
- 규격 : EMT-50C3 :  $\varnothing 62 \times 122$  m/m  
EMT-50P3 :  $\varnothing 68 \times 133$  m/m



EMT-52C4 50A 취부콘센트



EMT-52P4 50A 취부플러그



◆ 제품내용

- 습기, 빗물 침투 예상지역에서의 대용량 전기가설
- AC440V 50A, 2선식(L1, L2, E)
- 단상삼상 겸용, 부착형
- 특수재질 고강도외함
- 타사제품과 호환됨
- 덮개달림
- 보수 용이함
- 규격 - EMT-52C4 :  $\varnothing 70 \times 70 \times 60$  m/m
- EMT-52P4 :  $\varnothing 70 \times 150 \times 98$  m/m

EMT-101C4 고압 콘센트



EMT-101P4 고압 플러그



◆ 제품내용

- 습기, 빗물 침투 예상지역에서의 대용량 전기가설
- AC440V 100A, 3선식(L1, L2, L3, E)
- 단상삼상 겸용, 부착형
- 특수재질 고강도외함
- 타사제품과 호환됨
- 덮개달림
- 보수 용이함
- 규격 - EMT-101C4 :  $\varnothing 70 \times 70 \times 60$  m/m
- EMT-101P4 :  $\varnothing 70 \times 150 \times 98$  m/m

## EMT-440C4 고압 콘센트



### ◆ 제품내용

- 습기, 빗물 침투 예상지역에서의 대용량 전기가설
- AC440V 100A, 3선식(L1, L2, L3, E)
- 단상삼상 겸용, 방우형 콘센트(부착형)
- 특수재질 고강도외함
- 타사제품과 호환됨
- LOCK장치, 덮개달림
- 전선굵기 임의 선택 조립 가능
- 보수 용이함
- 규격 : Ø95×100×90 m/m

## EMT-454C4 고압분전함 콘센트



### ◆ 제품내용

- 습기, 빗물 침투 예상지역에서의 대용량 전기가설
- 방우형콘센트(부착형)
- AC440V 100A, 3선식(L1, L2, L3, E)
- 단상 삼상 겸용
- 특수재질 고강도외함
- 타사제품과 호환됨
- 덮개달림
- 보수 용이함
- 규격 : Ø95×100×90 m/m

## EMT-440P4 고압플러그



### ◆ 제품내용

- 습기, 빗물 침투 예상지역에서의 대용량 전기가설
- AC440V 100A, 3선식(L1, L2, L3, E)
- 단상 삼상 겸용
- LOCK장치
- 그랜드타입으로 전선굵기 임의선택 조립 가능
- 특수재질 고강도외함
- 타사제품과 호환됨
- 보수 용이함
- 규격 : Ø77×127 m/m

## EMT-450C4 고압고무 콘센트



### ◆ 제품내용

- 대용량 분전함의 입출력 단자, 용접전원선, 기타 대형장비용 전원가설
- 3선식(L1, L2, L3, E) 단상 삼상 겸용
- AC440V 100A
- 고무외함
- 타사제품과 호환됨

## EMT-450P4 고압고무 플러그



- 보수용이함
- 규격 : EMT- 450C4 Ø61×90 m/m
- EMT- 450P4 Ø70×105 m/m



EMT-54 방우 개별콘센트



EMT-55 방우 개별콘센트



◆ 제품내용

- 분전함, 아울렛, 전원공급박스 제작
- AC250V 16A
- 방우 매립형 콘센트
- IP54(방우)인증
- 특수재질 고강도외함
- 배선단자 나사조임형 조립 용이
- 접지노출(EMT-54), 접지비노출(EMT-55)
- 규격 : Ø51×63×41 m/m

EMT-33 방우 락커형 콘센트



EMT-31 방우 락커형 플러그



◆ 제품내용

- 옥내외 습기, 빗물 침투 예상지역
- AC250V 16A , 방우락커형
- IP54(방우)인증
- EMT-33과 EMT-31결합시 풀리지 않고 방우효과
- 특수재질 고강도외함
- 그랜트타입 전선 굵기 임의 선택 조립가능
- 전원선 조립 용이
- 덮개 달림(EMT-33)
- 규격 : EMT-33 Ø54×90 m/m  
EMT-33 Ø48×83 m/m

EMT-30 콘센트



EMT-30A 락커형 콘센트



◆ 제품내용

- 작업장, 공장, 조선포, 건설현장의 전기시설
- AC 250V 16A
- 분기선 300 ~ 2000MM(EMT-30)
- 몰딩타입(EMT-30), 그랜트타입(EMT-30A)
- 특수재질 고강도외함
- 분기선길이 현장실정에 맞게 주문제작 가능
- 이탈방지 락커기능(EMT-30A)
- EMT-31과 결합시 풀리지 않고 방우효과
- 전원선 조립 용이
- 규격 : EMT-30 Ø52×160 m/m  
EMT-30A Ø51×88 m/m

EMT-28 고무 콘센트



EMT-29 고무 플러그



◆ 제품내용

- 옥내외 전기시설
- AC 250V 16A
- 고무외함
- 덮개 달림(EMT-28)
- 규격 : EMT-28 Ø50×100 m/m  
EMT-29 Ø40×65 m/m

## EMT-16 플러그



### ◆ 제품내용

- 가정, 산업현장에서 사용되는 범용 플러그
- AC250V 16A, 접지형
- 일반조립형
- 고강도외함
- 규격 :  $\varnothing 37 \times 52$  m/m

## EMT-27 방우 소켓



### ◆ 제품내용

- 200W이하 전구 / 30W이하 삼파장전구
- AC250V 6A
- 방우플러그형
- 보호망 체결 나사 결합형
- 연결선 200 m/m
- 규격 :  $\varnothing 46 \times 90$  m/m

## EMT-911 분기 커플러



## EMT-915,922



### ◆ 제품내용

- 전등선, 전원선용 방우형 분기커플러
- 전원선 굵기 1.5SQ ~ 6.0SQ
- 분기구 1분기, 2분기 2TYPE
- 볼트조임 분기방식
- 투명제품 분기선 결합상태 육안 확인 가능
- 탈선에 대비 내부 특수설계
- 작업후 회수시 걸리지 않도록 제작됨
- 나사 체결 결합방식으로 유지보수 용이
- 규격 : EMT-915 :  $115 \times 53 \times 24$  m/m  
EMT-912 :  $115 \times 53 \times 24$  m/m  
EMT-962 :  $136 \times 69 \times 27$  m/m

전원선(SQ)	분기수	모델번호	허용용량
1.5	1	EMT-911	10A
		EMT-915	16A
2.5	2	EMT-922	16A
4.0	2	EMT-942	32A
6.0	2	EMT-962	50A
6.0×4C	2	EMT-9642	100A

## EMT-942

## 분기 커플러

## EMT-962,9642





EMT-150

### 커플러 전원선

#### ◆ 제품내용

- 조선포, 건설현장, 가설건축물 등에서 여러곳에 전원을 분기하여 사용하고자 할 때
- 전원선 VCTF 2,5SQ / 4.0 / 6.0×3C 3TYPE
- 전원선 길이 : 30M / 50M 2TYPE
- 분기콘센트 20개(30M 기준)
- 현장환경에 맞게 주문 제작 가능



EMT-3015

### 방우형 멀티탭 전원선

#### ◆ 제품내용

- 조선포, 건설현장 등 특히 습기나 빗물침투가 우려되는 장소에서 여러곳에 전원을 분기하여 사용하고자 할 때
- 전원선 PNCT 4,0SQ / 6.0×4C 2YPE
- 멀티탭간 길이 2M(총길이 15M)
- 3구방우형멀티탭 7개 부착(총 21구)
- 다수의 콘센트가 있어 동시 다수 작업 가능
- 빗물, 습기 침투 방지
- 현장환경에 맞게 주문 제작 가능



EMT-121

### 커플러 방우형 전원선

#### ◆ 제품내용

- 조선포, 건설현장, 가설건축물 등 실내외에서 습기나 빗물침투가 우려되는 장소에서 전원을 분기하여 사용하고자 할 때.
- 전원선 PNCT 4,0SQ×3C 15M
- 방우 락키형분기콘센트 14개 부착
- EMT-31과 결합시 이탈되지 않고 방우효과.
- 콘센트 덮개 달림
- 벽면이나 철판위, 천정 아무곳이나 용이하게 설치가능.
- 현장환경에 맞게 주문 제작 가능

## EMT-100 소켓 전등선



### ◆ 제품내용

- 건설현장, 조선소, 가설건축물등에서 여러 개의 전등을 동시에 밝히고자 할때.
- 200W이하 전등 10구 / 16구
- 전등선 VCTF 1.5SQ×3C 30M 10구 / 2.5SQ×3C 50M 16구
- 보호망 별도(EMT-27A,B)
- 소켓분기 200m/m(몰딩타입)
- 보호망 나사형 착·탈방식 교체 용이
- 현장환경에 맞게 주문 제작 가능

## EMT-110 전등 전원선



### ◆ 제품내용

- 건설현장, 조선소, 가설건축물등 옥내외에서 전원과 전등을 동시에 사용하고자 할 때.
- 메인선 VCTF 4.0SQ×3C 30M/50M 2TYPE
- 200W이하 전등 10EA, 16A 전원콘센트 3EA 동시사용 가능
- 소켓분기 200m/m(몰딩타입)
- 보호망 나사형 착·탈방식으로 교체 용이함.
- 보호망 별도(EMT-27A,B)
- 전선고리 구비됨
- 현장환경에 맞게 주문 제작 가능

## EMT-120 전원선



### ◆ 제품내용

- 건설현장, 조선소, 가설건축물등 옥내외에서 전원을 분기 사용하고자 할 때.
- AC250V 50A이하
- 메인선 VCTF 2.5SQ×3C 30M / 4.0SQ×3C 30M 2TYPE
- 분기콘센트(고두) 10개
- 소켓분기 300m/m(몰딩타입)
- 현장환경에 맞게 주문 제작 가능

## EMT-165 삼파장 전등선



### ◆ 제품내용

- 건설현장, 조선소, 가설건축물등 옥내외에서 여러개의 삼파장전등을 동시에 사용하고자 할 때.
- VCTF 2.5SQ×3C 50M
- 대소켓용 전구 사용
- 65W 삼파장전구 10구 동시 사용가능
- 삼파장전구 사용으로 에너지 절감
- 투명보호망(EMT-65) 사용 조도 뛰어나.
- 몰딩타입으로 빗물이 침투되지 않음.
- 현장환경에 맞게 주문 제작 가능



EMT-500 대소켓 작업등

EMT-505 대소켓 작업등



◆제품내용

- 조선소, 건설현장 등에서 사용하는 고도조용.
- 500W이하 BL, 메탈 램프 / 100W이하 삼파장 사용.
- 플러그선 PNCT 1.5SQ×3C 5M / 10M / 15M / 30M 4TYPE
- 작업등 자체 접지됨.
- 특수재질 견고하고 고온에서 변형 없음.
- 장시간 사용시 깨어지지 않음.
- 보호망 나사돌림형/락커형 2TYPE
- 규격 : EMT-500 Ø190×360 m/m  
EMT-505 Ø165×320 m/m

EMT-530 중소켓 작업등

EMT-520 소켓 작업등



◆제품내용

- 조선소, 건설현장, 가설건축물등 옥내외에서 사용하는 작업등.
- 250W 메탈램프(EMT-530 중소켓용)
- 200W이하(EMT-520 소켓용) 개인 휴대용 작업등.
- 플러그선 PNCT 1.5SQ×3C 5M / 10M / 15M / 30M 4TYPE(EMT-530)
- 플러그선 2M(사용자에 맞게 주문제작 가능 EMT-520)
- 작업등 자체 접지됨.
- 특수재질로 견고하고 고온에서 변형 없음.
- 장시간 사용시 깨어지지 않음.
- 보호망 나사돌림, 락커형 겸용.
- 규격 : EMT-530 Ø165×300 m/m  
EMT-520 Ø122×230 m/m

EMT-510 손잡이 작업등

EMT-515 손잡이 작업등(스위치형)



◆제품내용

- 조선소, 건설현장에서 사용하는 개인별 휴대용 작업등.
- 250W 소켓용
- EMT-515 스위치 부착
- 플러그선 2M(현장에 맞게 주문제작 가능)
- 붙임자석(30Ø) 및 고리가 있어 사용편리.
- 감전이나 스파크 위험 없음.
- 특수재질로 견고하고 고온에서 변형 없음.
- 반사경 구비 조도 뛰어남.
- 보호망 나사 돌림 체결형.
- 규격 : Ø135×360 m/m

## EMT-610 방폭 작업등



## EMT-620 방폭 작업등 (스위치형)



### ◆ 제품내용

- 습기나 분진이 많이 발생하는 분체 / 페인트 / 스프레이 작업장등 밀폐된 공간에서 안전하고 사용이 편리하도록 제작된 방폭작업등
- 30W이하 삼파장램프(투명보호망)
- 플러그션(현장에 맞게 주문제작 가능)
- 방폭인증(Ex e II T2)
- 불임자석(30 Ø) 및 고리 구비 사용 편리
- 방폭형으로 밀폐된 공간에서 사용해도 안전함.
- 반시경 장착 조도 뛰어남.
- 작업등걸이 틸트형으로 각도 조절 가능
- 스위치 부착 ON / OFF 가능(EMT-620)
- 규격 : Ø110×360 m/m

## EMT-580 이동식 바닥등



### ◆ 제품내용

- 스탠드에 바퀴 달린 이동용 조명등
- 400W메탈등(기계식안정기)
- ON / OFF 스위치부착
- 플러그션 10M(주문제작 가능)
- 받침대에 이동용 롤러 장착

## EMT-590 걸이형 폴대등



### ◆ 제품내용

- 걸어 놓고 사용하는 폴대 조명등
- 250W메탈등(전자식안정기)
- 플러그션 PNCT 1.5SQ×3C 10M
- 걸이형 고리 구비됨

## EMT-27A

소켓 보호망



## EMT-27B

소켓 보호망



## EMT-27C

소켓 보호망



### ◆ 제품내용

- 200W이하 전구, 삼파장램프 보호망
- 재질 : EMT-27A PC(투명)  
EMT-27B,27C 나이론
- 고온에서 변형되지 않음.
- 코팅처리 조도 뛰어남(EMT-27B)
- 충격흡수를 우수함
- 락체결, 돌림체결 방식 겸용
- 규격 : EMT-27A Ø112×127 m/m  
EMT-27B, 27C Ø122×170 m/m

## EMT-65

삼파장 방우등



### ◆ 제품내용

- 65W 삼파장 램프용 작업등
- 대소켓용 분기선 300 m/m
- 투명보호망 조도 뛰어남.
- 분기선 물결 타입 빗물침투 방지.
- 삼파장전구 별도
- 규격 : Ø88×310 m/m



AT-5200 컴퓨터 자동 멀티탭



◆ 제품내용

- 가정, 사무실 등에서 사용하는 데스크탑 PC 전용 멀티탭
- 메인장치 전원에 따라 주변장치 전원 자동 ON / OFF 기능
- 에너지 절약 기능
- SURGE 차단기능
- 총용량 2200W
- 접속구 : 메인 1구, 서브 4구(총 5구)
- 주변기기 전원 자동 ON / OFF됨으로 PC사용 매우 편리
- 에너지절약 인증 획득

EMT-S10

터미널 블록



◆ 제품내용

- 2P 50A(L1, L2, E)

EMT-S11

터미널 블록



◆ 제품내용

- 4P 50A(R, S, T, N, E)

EMT-S12



◆ 제품내용

- 3P 100A(L1, L2, L3)

EMT-S13

알루미늄 소켓갓



◆ 제품내용

- 알루미늄 소켓갓

EMT-S14

알루미늄 소켓갓



◆ 제품내용

- 알루미늄 소켓갓

EMT-S15

대소켓 (플라스틱)



◆ 제품내용

- 대소켓(플라스틱)

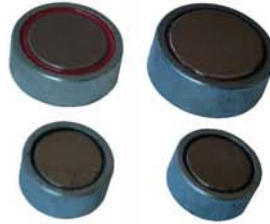
## EMT-S16 메탈안정기



### ◆ 제품내용

- 전자식메탈전구용 안정기
- EMT-S16 : 250W
- EMT-S17 : 400W

## EMT-S20 자석



### ◆ 제품내용

- 작업등, 전원선 거치용 자석
- 부착강도 강함

## EMT-S18 거치용 틸트



### ◆ 제품내용

- 작업등 거치용 틸트(4방향)

## EMT-S19 거치용 틸트



### ◆ 제품내용

- 안테나 거치용 틸트(6방향)

## EMT-S21 모터냉각팬



### ◆ 제품내용

- 단상 : 1 ~ 3HP, 삼상 : 1 ~ 5HP
- 가벼워 모터효율 향상됨
- 모터소음 감소됨
- 충격시 복원력 강함
- 우수한 조립성
- 규격 : 단상 - S120×22Ø / S160×28Ø / S170×33Ø  
삼상 - T160, T132, T112(밴드고정형)  
T90×16.3Ø, 19.2Ø  
T71×14.5Ø / T70×12Ø

메 모

---

---

---

---

---

---

---

---

---

---

---

---

---

---

---

---

---

---

---

---

Calling card

---

---

---

---

www.e-mtec.com

# EMTEC Co., Ltd.

SAFETY FIRST / HIGH QUALITY / ACTIVE SUPPLY SYSTEM



We've been making all our efforts to design and produce our products to be easier and safer to use through endless new ideas that differentiate ours from the existing products.



467-831 경기도 이천시 백사면 도립리 167-6  
Tel : 031) 634-3500 Fax : 031) 634-3548